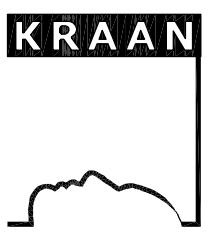
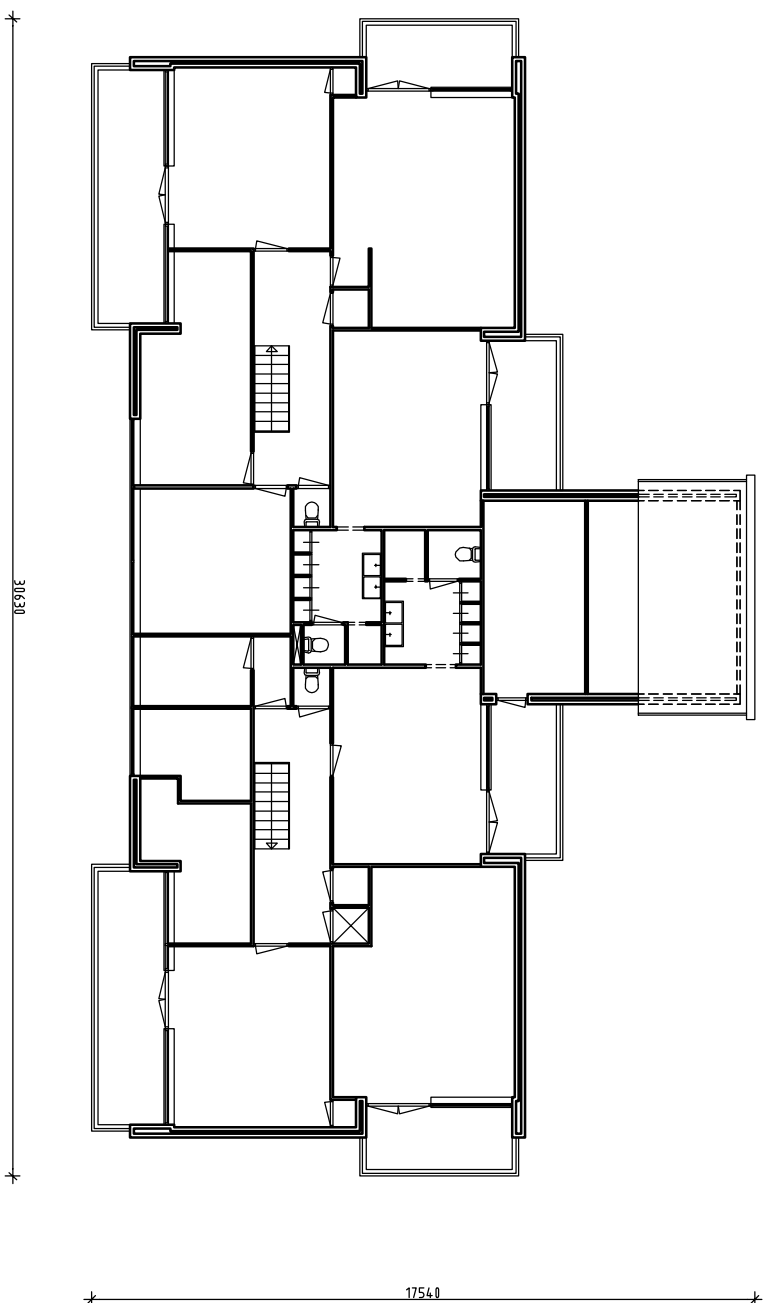


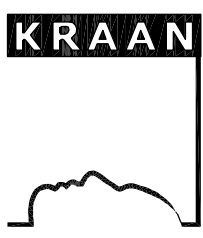
Oprichtgever:
Delta Lloyd Vastgoed
Project:
Medischentrum Gebouw S
Bilthoven
Betref:
Basistekening gebouw S
begane grond
Opracht:
Formaat: A3
Schaal: 1:200
Bestand:
Getekend: KC200163
Datum: 04-09-2006
Blad:



Kraan Consulting bv
 Schorpioenstraat 57
 3067 GG Rotterdam
 Postbus 8523
 3009 AM Rotterdam
 T +031 (0)10 28 66 100
 F +031 (0)10 28 66 111
 info@kraan-consulting.com
 www.kraan-consulting.com



Opdrachtgever:
Delta Lloyd Vastgoed
Project:
Medischentrum Gebouw S
Bilthoven
Betreft:
Basistekening gebouw S
1e verdieping
Opdracht:
Formaat: A3
Schaal: 1:200
Bestand:
Getekend: KC200163
Datum: 04-09-2006
Blad:



Kraan Consulting bv
 Schorpioenstraat 57
 3067 GG Rotterdam
 Postbus 8523
 3009 AM Rotterdam
 T +031 (0)10 28 66 100
 F +031 (0)10 28 66 111
 info@kraan-consulting.com
 www.kraan-consulting.com